

Der Grundpreis beinhaltet:

Schlafdach, Katadynanlage, Kühlschrank, Wassertank, Polster, Vorhänge, Korkverkleidung, TÜV.

Zusatzausstattung:

2. Wassertank, Dieseltank, Ersatzradhalterung, Kuhfänger, Seilwinden und Fernreisezubehör.

Auf- und Abschläge auf geänderte Ausstattung.

Sprechen Sie mit uns über Ihre Bedürfnisse und nutzen Sie unsere Erfahrung.

Wir vermitteln preisgünstige Basisfahrzeuge. Bestellen Sie rechtzeitig. Oft haben die Basisfahrzeuge lange Lieferzeiten. Sonderwünsche für Ihr maßgeschneidertes Fernreisemobil erfüllen wir gerne.

Besuchen Sie uns. Bei Vertragsabschluß vergüten wir die Fahrtkosten 2. Klasse Bundesbahn nach Essen oder Töging.

Für Selbstausbauer liefern wir auch das Schlafdach ohne sonstigen Ausbau. Einbau auch nachträglich möglich!



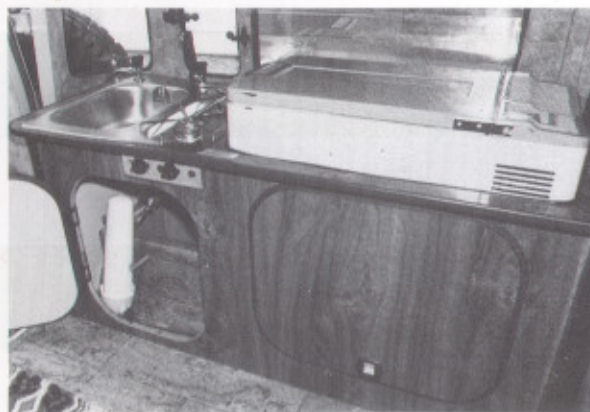
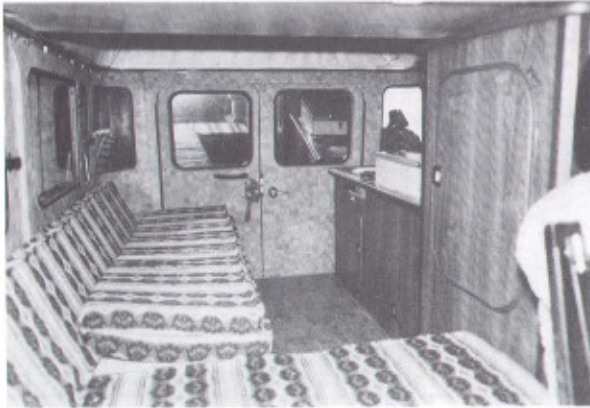
WORLD CRUISER I



Pongratz + Otto GmbH
Erhartinger Straße 42
8266 Töging a. Inn
Tel. 08631/95288



Pongratz + Otto GmbH
Blumenkamp 6
4300 Essen 1
Tel. 0201/413795



Der P + O Worldcruiser

ist (inzwischen schon fast) das klassische Allradfernreisemobil, bewährt auf allen Kontinenten. Volle Geländetauglichkeit durch unveränderte Außenmaße, niedrige Fahrkosten. Robuste weltweit bewährte Basisfahrzeuge Toyota Land-Cruiser HJ / BJ 45 und Landrover 109.

- Stehhöhe im Wohnbereich durch aufklappbares Dach mit 150 × 200 cm Riesenbett und 2 großen Fenstern mit Moskitonetz
- Zusatzbett 190 × 120 durch umbaubare Sitzbank
- Innenausbau in Sperrholz mit Kunststoffurnier oder Tischlerplatten mit Echtholzurnier, lackiert
- Innenverkleidung in Korkplatten gegen Kondenswasser
- Sicherheitsumleimer und abgerundete Ecken
- Wellblechpistenfeste Möbelmontage (1 Jahr Garantie)
- Pflegeleichter strapazierfähiger Kunststoffboden
- Hochwertige Schaumstoffe, unempfindliche Polsterstoffe
- Stauraum im Hochschrank und L-Sitzbank
- expeditionserprobter Kühlschrank (Truhe)
- Trinkwasserbereitung mit Katadynfilter, Automatikpumpe und 45 ltr. Alutank (2. Tank auf Wunsch)
- Edelstahl-Spühle-Kocher (Zündgesichert) mit Außenduschschauch
- Zusatzbatterie im Motorraum mit Trennrelais
- Vorhänge an den Wohnraumfenstern
- praktischer Klapp Tisch, innenliegender Gasflaschenbehälter
- stromsparende Transistorleuchten
- Anbringung sämtlicher Seriendachständer (Beladung bis 40 kg)

